

**ZESTAWIENIE POWIERZCHNI POMIESZCZEN W BUDYNKU A
LOKAL MIESZKALNY NR 2**

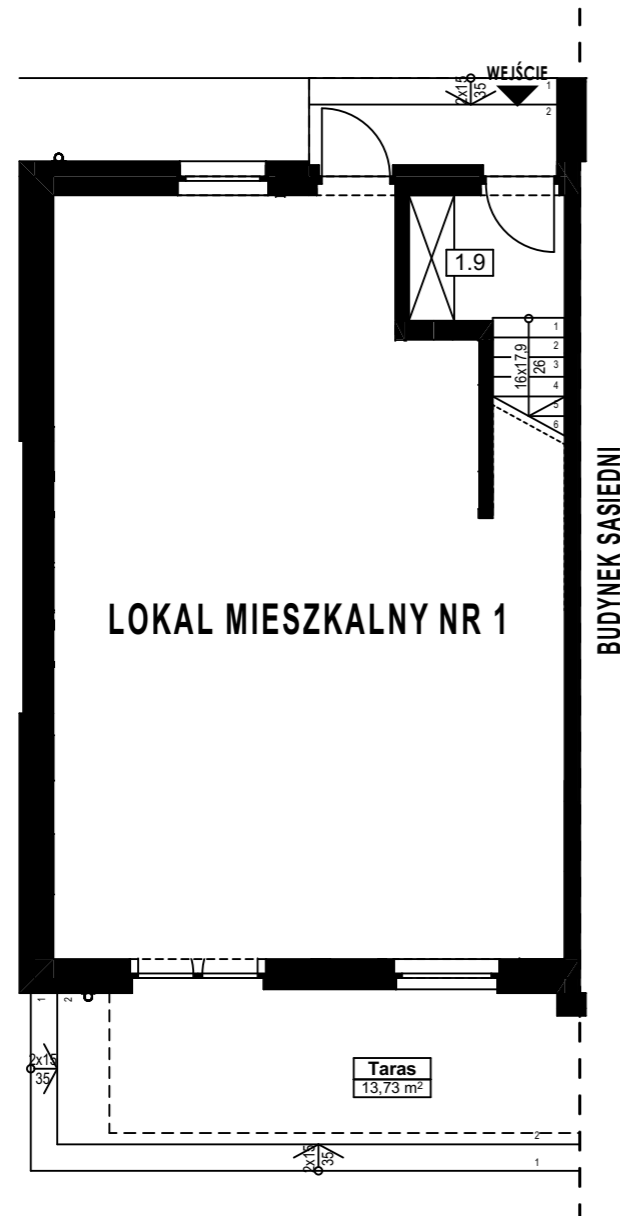
Nr pom.	Nazwa pomieszczenia	Pow. użytkowa [m2]	Pow. podłogi [m2]
1.9	Komunikacja	5,02	5,02
2.1	Komunikacja	5,68	5,68
2.2	Komunikacja	7,17	7,17
2.3	Garderoba	5,18	5,18
2.4	Pom. hobby	11,65	11,65
2.5	Łazienka	4,63	4,63
2.6	Salon z aneksem kuchennym	28,94	28,94
3.1	Komunikacja	6,27	6,27
3.2	Schówek	0,77	2,58
3.3	Pom. hobby	11,55	17,93
3.4	Łazienka	6,00	6,00
3.5	Sypialnia	15,05	20,96
3.6	Garderoba	5,91	8,18
RAZEM:		113,82 m²	130,19 m²

Pani Hanna Bieńkowska, zam. 35-330 Rzeszów, ul. Kukuczki 33,
Pani Ewelina Sroka, zam. 36-053 Krzywa Wieś 197

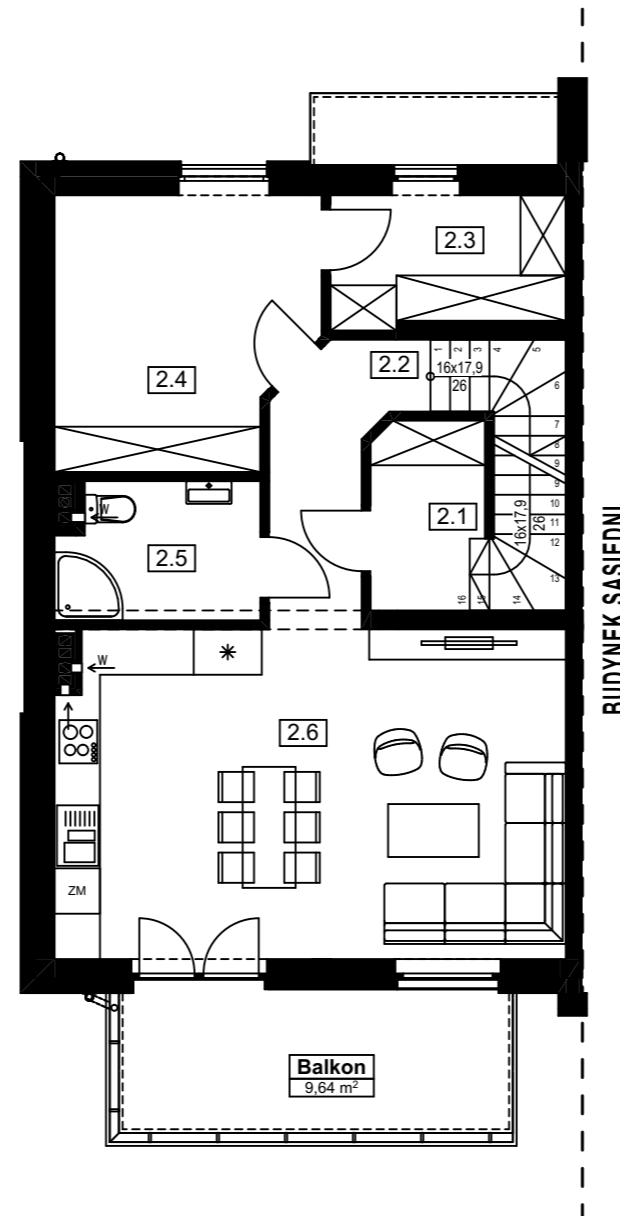
RZESZÓW, UL. ŚW. ROCHA

BUDYNEK A LOKAL MIESZKALNY NR 2 NA PIĘTRZE 1 I PODDASZU

RZUT PARTERU
skala 1:100



RZUT PIĘTRA 1
skala 1:100



RZUT PODDASZA
skala 1:100

