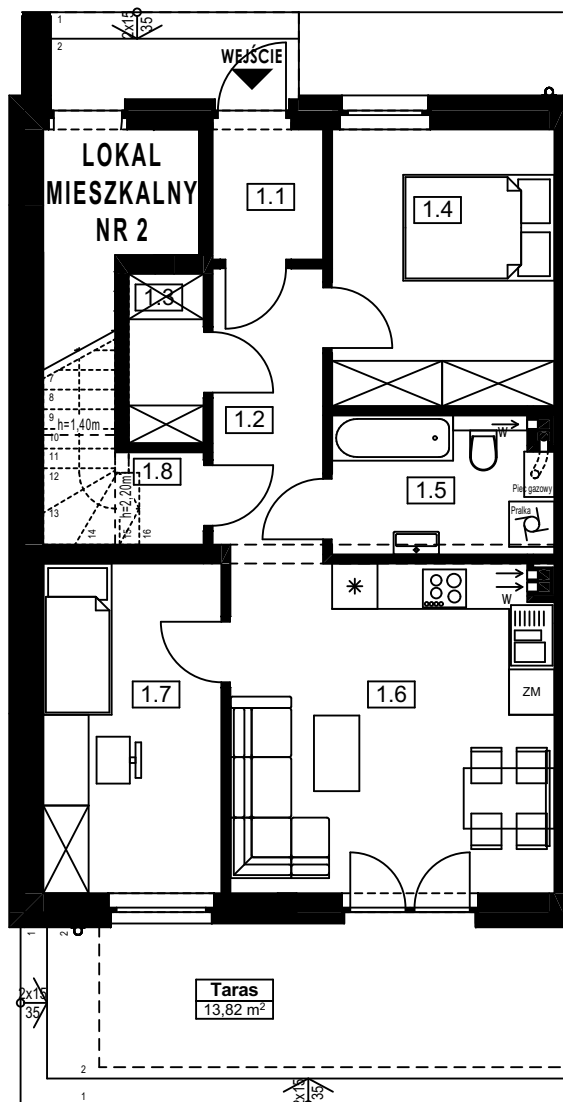


RZESZÓW, UL. JANA PAWŁA II

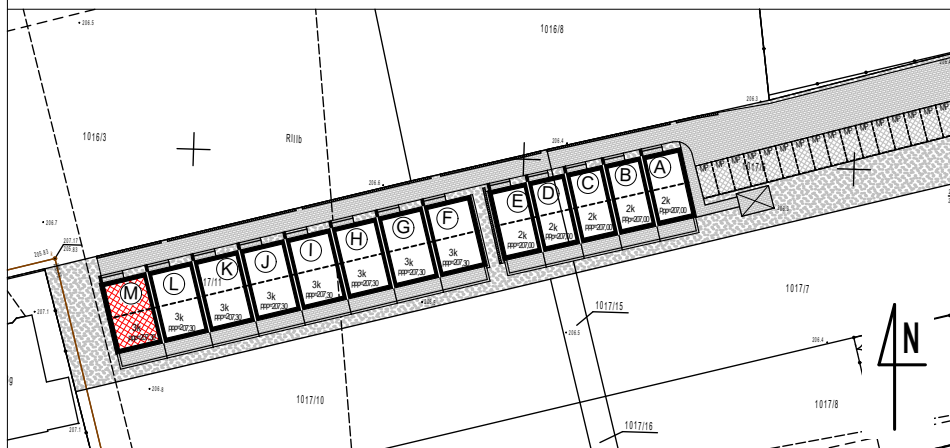
BUDYNEK M

LOKAL MIESZKALNY NR 1 NA PARTERZE

RZUT PARTERU skala 1:100



BUDYNEK SĄSIEDNI



ZESTAWIENIE POWIERZCHNI POMIESZCZEŃ W BUDYNKU M LOKAL MIESZKALNY NR 1

Nr pom	Nazwa pomieszczenia	Pow. użytkowa [m ²]	Pow. podłogi [m ²]
1.1	Wiatrołap	2,45	2,45
1.2	Komunikacja	5,55	5,55
1.3	Garderoba	2,15	2,15
1.4	Sypialnia	10,63	10,63
1.5	Łazienka	5,14	5,14
1.6	Salon z aneksem kuchennym	18,33	18,30
1.7	Sypialnia	10,13	10,16
1.8	Schowek	2,13	3,92
RAZEM:		56,51 m²	58,30 m²