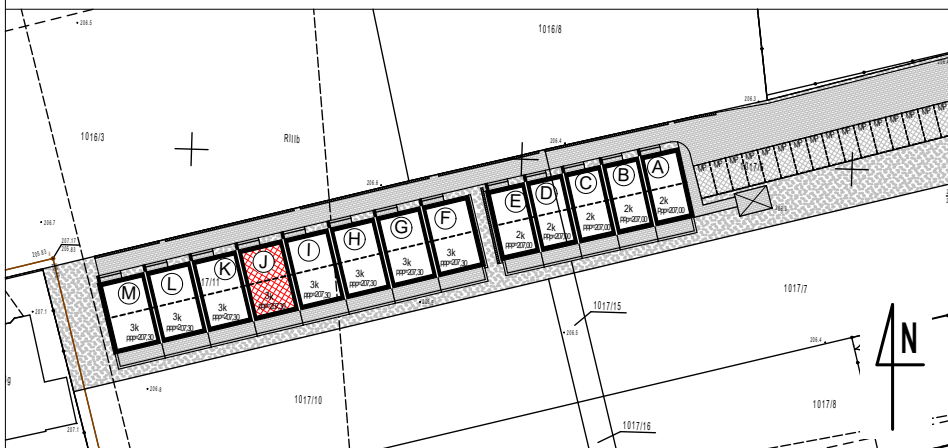
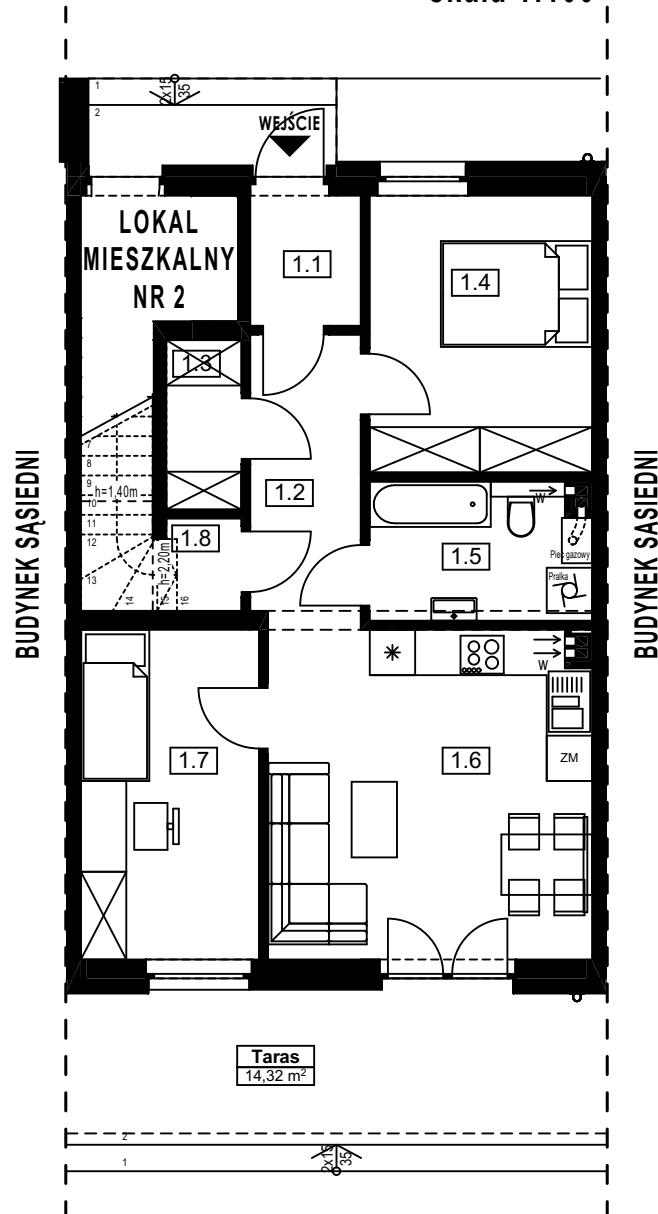


# RZESZÓW, UL. JANA PAWŁA II

## BUDYNEK J

### LOKAL MIESZKALNY NR 1 NA PARTERZE

#### RZUT PARTERU skala 1:100



#### ZESTAWIENIE POWIERZCHNI POMIESZCZEŃ W BUDYNKU J LOKAL MIESZKALNY NR 1

Nr pom	Nazwa pomieszczenia	Pow. użytkowa [m <sup>2</sup> ]	Pow. podłogi [m <sup>2</sup> ]
1.1	Wiatrołap	2,45	2,45
1.2	Komunikacja	5,55	5,55
1.3	Garderoba	2,15	2,15
1.4	Sypialnia	10,63	10,63
1.5	Łazienka	5,14	5,14
1.6	Salon z aneksem kuchennym	18,33	18,30
1.7	Sypialnia	10,13	10,16
1.8	Schowek	2,13	3,92
<b>RAZEM:</b>		<b>56,51 m<sup>2</sup></b>	<b>58,30 m<sup>2</sup></b>